

SCHWERIN 2018  
2019 PARCHIM

# THEATER ENTDECKEN

FÜR PÄDAGOGINNEN UND PÄDAGOGEN

MECK  
LEN  
BURG  
ISCHES  
STAATS  
THEA  
TER

---

# HANNES – DER KANN ES!

EINE KLASSENZIMMERSGESCHICHTE  
VON JÖRG SCHADE // MUSIK VON ANDRES REUKAUF



Auf  
Anfrage  
in Ihrer  
Schule

KLASSENZIMMERSTÜCK  
VON KAREN KÖHLER

# DEINE HELDEN MEINE TRÄUME



## INHALT

Grußwort	2
Bitte Platz nehmen!	3
Vorher/Nachher	4
Auf einen Blick: Theater (Schauspiel, Musiktheater, Ballett, Sonderveranstaltungen)	6
Musikvermittlung	14
Auf einen Blick: Konzert (Kinder- und Jugendkonzerte, Sinfoniekonzerte)	16
Hinter den Kulissen	18
Mitmachen	20
Für Pädagoginnen und Pädagogen	22
Austausch, Information und Beratung	24
Kontakte	25
Anreise und Barrierefreiheit	26
Zum Vormerken: Sichtproben und Vormittagsvorstellungen	28
Karten, Preise und Abonnement	29
Impressum	29



Nele Tippelmann



Tina Koball



Anne Wittmiß



Sophia Möller



Linnea Vogel

Liebe Pädagoginnen und Pädagogen,

getreu unserem Motto „Theater entdecken“ bieten wir Ihnen und Ihren Schülerinnen und Schülern einmalige Gemeinschaftserlebnisse und unmittelbare Begegnungen mit den verschiedenen Sparten und Berufsfeldern, eine vertiefende Auseinandersetzung mit ästhetischer Praxis, zeitgenössischen Diskursen, Werken und Stoffen aus dem „Kanon“. Den Heranwachsenden eröffnen sich alternative Lern- und Erfahrungsmöglichkeiten. Darüber hinaus können sie bei uns selbst kreativ sein.

Ergänzen Sie den Theater- oder Konzertbesuch um emotionale Anknüpfungspunkte durch Treffen mit Künstlerinnen und Künstlern, schärfen Sie den Blick durch unser pädagogisches Rahmenprogramm und entdecken Sie die verschiedenen Formate unseres pädagogischen Begleitprogramms.

In dieser Broschüre finden Sie alle Angebote, die sich an Sie und Ihre Lerngruppen richten. Außerdem haben wir für Sie Wissenswertes zur Erreichbarkeit des Mecklenburgischen Staatstheaters vom Kontakt bis zur Barrierefreiheit zusammengestellt, sodass Sie einfach und schnell alle wichtigen Informationen zu Ihrer Verfügung haben.

Wir freuen uns auf alle Theater-Entdecker, ein weiterhin gutes Miteinander und zahlreiche Begegnungen in dieser Spielzeit.

Nele Tippelmann  
Leitung Theaterpädagogik,  
Vermittlung und Partizipation

Tina Koball  
Theaterpädagogin

Anne Wittmiß  
Theaterpädagogin  
(Schwerpunkt Junges Staatstheater Parchim)

Sophia Möller, Linnea Vogel  
Mitarbeiterinnen Theaterpädagogik,  
Vermittlung und Partizipation (Schwerin)

N. N.  
FSJ Kultur

## REPertoire UND SCHULVORSTELLUNGEN

Das Junge Staatstheater Parchim bringt Inszenierungen auf die Bühne, die sich gezielt an junge Menschen richten und auch unsere weiteren Sparten haben vieles im Programm, das für diese Gruppe geeignet ist. Einen Überblick samt Altersempfehlungen und Hinweisen zur Lehrplanrelevanz finden Sie auf den Seiten 6 ff. und 16 f. . Auf Anfrage setzen wir für Sie (auch vormittags!) Schulvorstellungen an. Bereits jetzt für Gruppen buchbare Vormittagstermine finden Sie auf S. 28.

## KLASSENZIMMERSTÜCKE

Wir spielen bei Ihnen im Klassenzimmer HANNES – DER KANN ES! (für Vor- und Grundschule) und DEINE HELDEN – MEINE TRÄUME (ab Klasse 5). Details s. S. 6.

## THEATER IN SICHT – THEATERWOCHE FÜR SCHÜLER

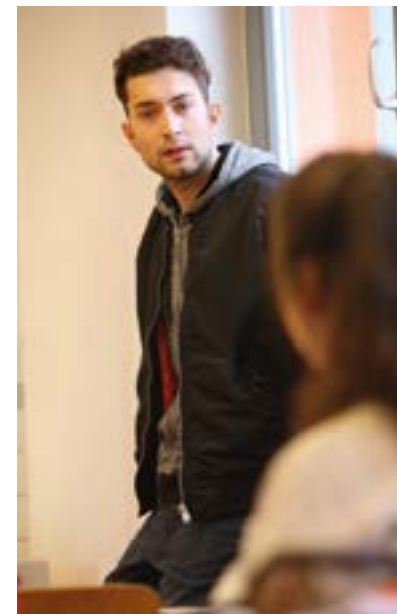
Unterricht im Theater – landesweit! Wir spielen Vorstellungen zur Schulzeit und bieten ein verdichtetes Rahmenprogramm. So können Sie langfristig planen und Ihren Schülerinnen und Schülern exklusive Kultur-erlebnisse ermöglichen.

Termine: vom 18.02.2019 bis zum 01.03.2019. Details werden im Herbst bekannt gegeben.



**THEATER IN SICHT**  
Theaterwochen für Schüler M-V

DEINE HELDEN – MEINE TRÄUME



HANNES – DER KANN ES!



## VORHER/NACHHER

Preis: Berechnet wird jeweils nur der Vorstellungsbesuch

Termine: nach Absprache

Ort und Dauer: nach Absprache, bei Ihnen oder bei uns, im Unterricht oder rund um die Vorstellung

### MEET AND GREET, EINFÜHRUNG UND NACHGESPRÄCH

Einführungen und Nachgespräche direkt vor der Vorstellung werden regelmäßig im Monats-spielplan angekündigt. Zusätzliche Termine organisieren wir gern, genauso wie Begegnungen und Gespräche mit Künstlerinnen und Künstlern – bei Ihnen oder bei uns.

### BEGLEITMATERIAL

Zu ausgewählten Inszenierungen können Sie Material anfordern, das wir Ihnen gern kostenfrei als PDF-Datei zuschicken.

### VOR- ODER NACHBEREITENDER WORKSHOP

Wir bereiten den Vorstellungsbesuch spielerisch und aktiv vor oder nach und erleichtern den Zugang zu Handlung, Figurenkonstellation und Inszenierung.

### OPER ENTDECKEN!

Das Musiktheater ist längst im Heute angekommen und doch noch immer mit zahlreichen Vorurteilen belegt. Durch szenisches Spiel, emotionale Anknüpfungspunkte und Einblicke in den Sängertag bringen wir auch hartnäckigen jungen Kritikern diese Kunstform nahe.



### PATENKLASSEN

Ihre Klasse erlebt die Entstehung einer Inszenierung vom Probenbeginn bis zur Premiere – begleitet von beteiligten Künstlerinnen oder Künstlern, den „Paten“. Dazu gehören Workshops, Probenbesuche, Theaterführungen, Gespräche mit Künstlerinnen und Künstlern und ein Vorstellungsbesuch. Sprechen Sie uns an!

### KULTURWANDERTAG

Erst ins Theater, dann ins Museum: Zur Nachbereitung des Theaterbesuches gehen Sie mit Ihrer Gruppe ins Museum, um das Erlebte dort handwerklich-künstlerisch umzusetzen. In Kooperation mit der Museumspädagogik, Termine auf Anfrage!

Preis: 1 Euro pro Kind

Kontakt Museumspädagogik:  
Birgit.Baumgart@ssgk-mv.de  
oder Tel.: 0385 588 47-221

# AUF EINEN BLICK: THEATER (SCHAUSPIEL, MUSIKTHEATER, BALLETT, SONDERVERANSTALTUNGEN)

	STÜCK	WORUM GEHT'S?	WARUM HINGEHEN?	THEMEN ZUR VOR- UND NACHBEREITUNG	INFOS
KLASSENZIMMERSTÜCKE	<b>HANNES – DER KANN ES!</b> Von Jörg Schade Musik von Andres Reukauf <i>Auf Anfrage in Ihrer Schule</i>	Kurier Hannes platzt in den Unterricht und nimmt Kinder und Lehrerin mit aufs Land. Gemeinsam müssen sie ein geheimnisvolles Paket ausliefern. Wenn das man gaud geht ...	Das Stück eröffnet Kindern spielerisch Zugang zum Niederdeutschen. Die Kinder werden mit einbezogen und wenden die „fremde“ Sprache selbst an.	<ul style="list-style-type: none"> <li>Niederdeutsch im Alltagsleben</li> <li>niederdeutsches Vokabular</li> <li>niederdeutsche Szenenspiele</li> <li>die Fritz-Reuter-Bühne</li> </ul>	5+  ca. 1 Std., 30 Min. 4 €
	<b>DEINE HELDEN – MEINE TRÄUME</b> Klassenzimmerstück von Karen Köhler <i>Auf Anfrage in Ihrer Schule</i>	Eine Geschichte über Liebe, Freundschaft – und die Verführungskraft rechten Denkens. Darüber, wie schnell Gewalt das Leben aus den Fugen geraten lässt.	Das Stück holt die Schülerinnen und Schüler in der Klassensituation ab. Ohne pädagogischen Zeigefinger zeigt es rechte Strategien auf und eröffnet Wege heraus aus der Szene. Im Anschluss wird diskutiert.	<ul style="list-style-type: none"> <li>besondere Aufführungssituation als Rezipient</li> <li>Nähe/Distanz</li> <li>Gegenwartsliteratur</li> <li>rechte Tendenzen und Strategien</li> </ul>	11+  1 Std., 30 Min. inklusive Diskussion 5 €
<b>EMPFEHLUNGEN FÜR KITA, VOR- UND GRUNDSCHULE</b>					
MUSIKTHEATER	<b>DER GLÜCKLICHE PRINZ</b> Ein musikalisches Märchen nach Oscar Wilde, von Peter Lund und Wolfgang Böhm <i>Auf Anfrage, Schwerin, Konzertfoyer</i>	Eine freche Schwalbe landet auf einer Statue, zeigt dem „glücklichen Prinzen“ die wahre Welt – und dieser entdeckt sein Herz. Ein Märchen über Reich, Arm und ungleiche Freunde.	Klarinette und Harfe versehen den Text mit einer ganz besonderen Klangfarbe. Die Kinder sitzen ganz dicht dran am Geschehen. Ein „wirklich zauberhaftes Stück für Kinder und Erwachsene“. (Schweriner Express)	<ul style="list-style-type: none"> <li>(Kunst-)Märchen</li> <li>Was ist „Reichtum“?</li> <li>die Harfe</li> <li>die Klarinette</li> <li>Musiktheater</li> </ul>	5+  ca. 1 Std. 5 €
SCHAUSPIEL	<b>DER ZAUBERER DER SMARAGDENSTADT</b> Von Alexander Wolkow Nach Motiven des Märchens „Der Zauberer von Oz“ von L. Frank Baum Ab 22.11.2018, Schwerin, Großes Haus <i>Vorverkauf ab Mitte Mai 2018</i>	Elli landet unversehens im Zauberland und findet in einer Vogelscheuche, einem rostigen Holzfäller und einem feigen Löwen neue Freunde. Gemeinsam und mit Mut, Herz und Hirn bestehen sie fantasievolle Abenteuer.	Zauberhafter Märchenklassiker für Groß und Klein über die ungeahnten Fähigkeiten und Eigenschaften, die in uns schlummern und über den Wert von Freundschaft.	<ul style="list-style-type: none"> <li>Theater als besonderer Ort des Hörens und Sehens</li> <li>Märchen</li> <li>Heldentum</li> <li>Selbstbestimmung</li> <li>Freundschaft und Feindschaft</li> </ul>	5+  7–9 €
	<b>HALLO &amp; TSCHÜSS</b> Von Julia Dina Heße und Ensemble Ab 28.04.2019, Parchim, Malsaal	Hallo, guten Tag, Grüß Gott, guten Morgen, hey du! Es gibt so viele Möglichkeiten, sich zu begrüßen – genug, um daraus ein ganzes Stück zu entwickeln!	Theater für die Aller kleinsten!	<ul style="list-style-type: none"> <li>Theater als besonderer Ort des Hörens und Sehens</li> </ul>	3+  6 €
JUNGES STAATSTHEATER PARCHIM	<b>ASCHENPUTTEL</b> Nach den Gebrüder Grimm Ab 04.11.2018 Parchim, Stadthalle Ab 10.11.2018 Schwerin, E-Werk	Aschenputtel entrinnt, um der königlichen Einladung zum Tanze zu folgen. Sie erweckt die Aufmerksamkeit des Prinzen, entzieht sich jedoch unerkant ...	Das bekannte Märchen neu in Szene gesetzt für die ganz Kleinen mit dem Ensemble des Jungen Staatstheaters Parchim.	<ul style="list-style-type: none"> <li>Märchen</li> <li>Gebrüder Grimm</li> </ul>	4+  5–6 €
	<b>RICCO, OSKAR UND DIE TIEFERSCHATTEN</b> Nach dem Roman von Andreas Steinhöfel Ab 10.02.2019, Parchim, Malsaal Ab 23.02.2019, Schwerin, E-Werk	Rico ist ein tiefbegabtes Kind. Er lebt allein mit seiner Mutter in Berlin. Auf der Straße findet er eine Nudel mit Gorgonzolasoße. Das stößt eine Reihe von Ereignissen in Gang.	Ein packender Kinderkrimi, eine berührende Familiengeschichte und Milieuschilderung – ausgezeichnet mit dem Katholischen Kinderbuchpreis und dem Deutschen Jugendbuchpreis 2009.	<ul style="list-style-type: none"> <li>Werke aus der Kinderliteratur (Romanadaption)</li> <li>moderner Sozialroman</li> </ul>	7+  6 €
	<b>DIE BIENE IM KOPF</b> von Roland Schimmelpfennig Ab 22.09.2018, Parchim, Malsaal Ab 06.10.2018, Schwerin, E-Werk	Aufstehen, an den Eltern vorbei, Frühstück, los. Du bist eine Biene! Nur nicht ablenken lassen. Wenn einer dich plattmachen will, musst du dich wehren. Dann: das schwierigste Level ...	Witzig und tiefgründig erzählt Roland Schimmelpfennig, wie ein vernachlässigter Junge seinen Alltag meistert. Er überhöht die Ereignisse ins Poetische und erzählt doch von sehr realen Problemen.	<ul style="list-style-type: none"> <li>szenisches Spiel</li> <li>Realität und Fiktion</li> <li>virtuelle Welten/Medienerfahrung</li> <li>Heldentum</li> </ul>	9+  6 €
<b>EMPFOHLEN AB DER ORIENTIERUNGSTUFE</b>					
MUSIKTHEATER	<b>HÄNSEL UND GRETEL</b> Märchenspiel von Engelbert Humperdinck Wieder ab 06.12.2018, Schwerin, Großes Haus	Hänsel und Gretel, Kinder armer Besenbinder, sollen Beeren sammeln. Im Wald geraten sie in die Fänge der Knusperhexe. Durch List gelingt es den Kindern, die Pläne der bösen Hexe zu durchkreuzen.	Beim Besuch dieser „sehr sehenswerten Neuinszenierung“ (SVZ) kommen auch Opern-Neulinge auf ihre Kosten!	<ul style="list-style-type: none"> <li>Romantische Oper (Humperdinck)</li> <li>Volkslied</li> <li>Märchen der Gebrüder Grimm</li> </ul>	10+  2 Std., 10 Min. 12–19 €
	<b>SCHLOSSFESTSPIELE SCHWERIN 2019: ANATEVKA (FIDDLER ON THE ROOF)</b> Musical in zwei Akten Ab 21.06.2019, Schwerin, Alter Garten Schülervorstellung am 25.06.2019 Preis: 20 €	Zwischen Tradition und Aufbruch: Der lebenskluge Milchmann Tevje meistert das Dasein mit verschmitztem Weltwitz. Doch seine heiratsfähigen Töchter wirbeln alles durcheinander ...	Ein berührender Musikklassiker vor der malerischen Schlosskulisse – mit zündenden Melodien und unerschütterlichem Humor erobert er die Herzen von Jung und Alt im Sturm.	<ul style="list-style-type: none"> <li>Musical als moderne Form des Musiktheaters</li> <li>(ost)jüdische Traditionen</li> <li>Pogrome und Holocaust als Hintergrund zur Entstehungsgeschichte</li> </ul>	11+  20–44 €
	<b>Uraufführung LINIEN</b> Ein Rechercheprojekt von Nina Gülhstorff & Ensemble Ab 29.09.2018, Schwerin, E-Werk	Verschiedene Generationen kommen in diesem Theaterprojekt zu Wort: Lebensgeschichten aus Schwerin und Umgebung lassen ein Panorama der letzten 60 Jahre entstehen.	Lokalgeschichte trifft auf Zeitgeschichte und Privates auf Politisches. Auf einem Streifzug durch eine Wohnung, die zum außergewöhnlichen Spielort wird, kommt man den Schauspielern ganz nah.	<ul style="list-style-type: none"> <li>lokale Geschichte</li> <li>partizipative Erzählformen und dokumentarisches Theater</li> <li>Nachkriegszeit und jüngere deutsche Geschichte</li> <li>DDR</li> </ul>	12+  nicht barrierefrei zugänglich 11–12 €

	STÜCK	WORUM GEHT'S?	WARUM HINGEHEN?	THEMEN ZUR VOR- UND NACHBEREITUNG	INFOS
SCHAUSPIEL	<b>EIN SOMMERNACHTSTRAUM</b> (A Midsummer Night's Dream) Komödie von William Shakespeare ab 28.09.2018, Schwerin, Großes Haus Im Jugendabo enthalten	Shakespeares Komödie um Verliebte und Verrückte, wütende Elfen und listige Kobolde, engagierte Handwerker und verwirrte Herrscher entführt in eine Welt, in der die Gesetze der Zivilisation für ein paar Stunden außer Kraft gesetzt sind.	Einer der größten Klassiker der Weltliteratur. Nach 400 Jahren ungebrochen modern, witzig, wild und romantisch. Inszeniert von Jan Gehler, 2012 für den überregionalen Theaterpreis „Der Faust“ nominiert und in Schwerin zuletzt erfolgreich mit den NIBELUNGEN im Großen Haus vertreten.	<ul style="list-style-type: none"> <li>Shakespeares Theater</li> <li>Elemente des Komischen</li> <li>vergleichende Übersetzung</li> </ul>	12+ 10–16 €
	<b>SCHLOSSFESTSPIELE SCHWERIN 2019: CYRANO DE BERGERAC</b> Romantische Komödie von Edmond Rostand Ab 27.06.2019, Schwerin, Schlossinnenhof	Cyrano ist mit dem Degen genauso treffsicher wie mit Worten. Nur der angebeteten Roxane schreibt er aus Scham seiner übergroßen Nase wegen Liebesbriefe im Namen eines anderen. Wird sie ihn trotzdem erkennen?	Vor der imposanten Kulisse des Schweriner Schlosses wird die rasante und charmante, mit Situationskomik und Wortwitz gespickte Liebesgeschichte um einen zutiefst verunsicherten Aufschneider und die Macht der Poesie lebendig.	<ul style="list-style-type: none"> <li>romantische Komödie</li> <li>Mantel- und Degen-Klassiker</li> <li>die Schlossfestspiele</li> </ul>	Alle Altersgruppen 22,50–31,50 €
BALLETT	<b>WHO SHOT THE SHERIFF?</b> Ballett von Francesco Nappa Ab 07.11.2018, Schwerin, E-Werk	Einsame Helden in den Weiten der Prärie – beliebte Western-Soundtracks versetzen das Publikum in die whiskey- und bleihaltige Atmosphäre großer Filmklassiker.	Dieser Abend verspricht unmittelbaren Zugang zum Medium Tanz und spürt dem „Mythos Western“ mit einer gehörigen Portion Humor nach.	<ul style="list-style-type: none"> <li>das Genre „Western“ – Stoffe und Motive, Filme, Musik</li> </ul>	13+ 1 Std., 10 Min. 11–12 €
FRB *	<b>TWELF AS BONNIE UN CLYDE</b> Komödie von Tom Müller & Sabine Misiorny, Niederdeutsch von Renate Wedemeyer Ab 22.01.2019, Schwerin, Großes Haus und E-Werk	Bei Manni und Chantal ist deutlich mehr kriminelle Energie vorhanden als Intelligenz: Der geplante Banküberfall geht gründlich in die Hose!	Hier jagt ein Gag den nächsten und die Situationskomik sorgt dafür, dass die „fremde“ Sprache ganz leicht verständlich wird.	<ul style="list-style-type: none"> <li>niederdeutsche Komödie</li> <li>film- und theaterspezifische Gestaltungsmittel</li> </ul>	12+ 11–12 €
STAATSTHEATER PARCHIM	<b>DIE BIENE IM KOPF</b> von Roland Schimmelpfennig Ab 22.09.2018, Parchim, Malsaal Ab 06.10.2018, Schwerin, E-Werk	Aufstehen, an den Eltern vorbei, Frühstück, los. Du bist eine Biene! Nur nicht ablenken lassen. Wenn einer dich plattmachen will, musst du dich wehren. Dann: das schwierigste Level ...	Witzig und tiefgründig erzählt Roland Schimmelpfennig, wie ein vernachlässigter Junge seinen Alltag meistert. Er überhöht die Ereignisse ins Poetische und erzählt doch von sehr realen Problemen.	<ul style="list-style-type: none"> <li>Techniken des Erzählens, Rollenspiel</li> <li>Realität und Fiktion</li> <li>virtuelle Welten/Medien-erfahrung</li> <li>theatrale Gestaltungselemente</li> <li>Heldentum</li> </ul>	9+ 6 €
	<b>TRAU DICH!</b> Ein starkes Stück über Gefühle, Grenzen und Vertrauen Ab 07.05.2019, Schwerin, Großes Haus Weitere Gastspiele geplant	Warum ist es manchmal schwer, den eigenen Empfindungen zu trauen? Warum sind sie so schwer in Worte zu fassen? Und wo findet man jemanden, dem man sich anvertrauen kann?	Das Theaterstück zum Mitmachen, im Auftrag der Bundeszentrale für gesundheitliche Aufklärung seit 2013 bundesweit gespielt, kommt als Eigenproduktion nach Mecklenburg-Vorpommern.	<ul style="list-style-type: none"> <li>Romanadaption</li> <li>Leistungsdruck</li> <li>Schulverweigerung</li> </ul>	8+ 7–9 €

\* Fritz-Reuter-Bühne

JUNGES	<b>35 KILO HOFFNUNG</b> Jugendstück von Anna Gavalda Wieder ab 06.09.2018, Parchim, Malsaal Ab 21.02.2019, Schwerin, E-Werk	Davy ist zweimal sitzen geblieben, wiegt 35 Kilo und hasst die Schule. Ihre Eltern schleppen sie zu zahllosen Ärzten, die bescheinigen sollen: Davy hat ein Konzentrationsproblem. Doch so ist es nicht!	Bestseller-Autorin Gavalda kritisiert autoritäre Schulsysteme und plädiert dafür, Schülerinnen und Schülern Raum für individuelle Begabungen einzuräumen.	<ul style="list-style-type: none"> <li>Kinderrechte</li> <li>Gefühle, Grenzen und Vertrauen</li> </ul>	11+ 6 €
--------	-----------------------------------------------------------------------------------------------------------------------------------------	----------------------------------------------------------------------------------------------------------------------------------------------------------------------------------------------------------	-----------------------------------------------------------------------------------------------------------------------------------------------------------	--------------------------------------------------------------------------------------------------------	------------

## EMPFOHLEN AB DER MITTELSTUFE

MUSIKTHEATER	<b>IM WEISSEN RÖSSL</b> Singspiel in drei Akten von Ralph Benatzky Ab 02.11.2018, Schwerin, Großes Haus	Im oberösterreichischen Ferienparadies am Ufer des Wolfgangsees ist eine Menge los. Die rasante Handlung mit originellen Charakteren macht die Operette zu einem Dauerbrenner.	Ein Singspiel mit unvergesslichen Evergreens. Auf der Seeterrasse werden auch Urlaubsgäste aus Schwerin erwartet: Die Fritz-Reuter-Bühne ist mit von der Partie!	<ul style="list-style-type: none"> <li>Medienvergleich Theater und Film</li> <li>Niederdeutsch im Alltag</li> </ul>	13+ ca. 3 Std. 17–25 €
	<b>ANDRÉ CHÉNIER</b> Oper in vier Akten von Umberto Giordano Ab 18.01.2019, Schwerin, Großes Haus	Das musikalische Drama in den Wirren der Französischen Revolution erzählt die anrührende Dreiecksgeschichte zwischen dem Schriftsteller Chénier, der jungen Aristokratin Maddalena und dem zwielichtigem Revolutionär Gérard.	Der vielfach ausgezeichnete Opernregisseur Roman Hovenbitzer wird das Opernjuwel als großes historisches Tableau spektakulär in Szene setzen.	<ul style="list-style-type: none"> <li>Französische Revolution</li> <li>Verismus</li> </ul>	13+ In italienischer Sprache mit deutschen Übertiteln 12–19 €
	<b>HOFFMANN'S ERZÄHLUNGEN</b> (Les Contes d'Hoffmann) Fantastische Oper von Jacques Offenbach Wieder ab 22.09.2018, Schwerin, Großes Haus Im Jugendabo enthalten	Der Dichter Hoffmann soll die Gäste einer Premierenfeier im Theater unterhalten und verliert sich in drei imaginären Liebesepisoden, die für ihn enttäuschend enden.	Kongenial folgt Jacques Offenbach in seiner letzten Oper dem literarischen Vorbild: Hypnotisch wirkende Melodien entführen in eine magische Zone zwischen Wahn und Wirklichkeit.	<ul style="list-style-type: none"> <li>Wahn und Wirklichkeit</li> <li>Romantik</li> <li>E.T.A. Hoffmann</li> </ul>	15+ ca. 3 Std. 12–19 €
	<b>DER ROSENKAVALIER</b> Komödie für Musik in drei Aufzügen von Richard Strauss Ab 12.04.2019, Schwerin, Großes Haus	Eine Geschichte von gelebter Leidenschaft und dem Fluch der verrinnenden Zeit; von jugendlicher Liebe und von einer Frau, die begreifen muss, dass sie den Lauf der Dinge nicht aufhalten kann.	Eine der meistgespielten Opern des 20. Jahrhunderts und eine der besten musikalischen Komödien überhaupt. Die Musik: schwebend, charmant psychologisch und überwältigend sehnsuchtsvoll.	<ul style="list-style-type: none"> <li>Richard Strauss und Hugo von Hoffmannsthal – die „Mozartoper“</li> <li>Männer- und Frauenbilder damals/heute</li> <li>Alter und Jugend damals/heute</li> </ul>	15+ ca. 3 Std., 30 Min. 12–19 €
	<b>JEKYLL &amp; HYDE</b> Musical in zwei Akten von Frank Wildhorn // Buch und Liedtexte von Leslie Bricusse Wieder ab 01.02.2019, Schwerin, Großes Haus Im Jugendabo enthalten	Dr. Jekyll glaubt durch eine Droge das Böse vom Guten im Menschen trennen zu können. Um das zu beweisen, unternimmt er einen Selbstversuch mit fatalen Folgen ...	Das viktorianische Drama fasziniert durch eine raffinierte Mischung aus Pop- und Rockmusik, düstere Balladen, orchestrale Klangeffekte und überwältigende Bühnentechnik.	<ul style="list-style-type: none"> <li>Novelle von Robert Louis Stevenson</li> <li>Musical als moderne Form des Musiktheaters</li> <li>vergleichende Betrachtung, freie Interpretation, Adaption</li> <li>film- und theaterspezifische Gestaltungsmittel</li> </ul>	16+ 2 Std., 50 Min. 21–26 €

	STÜCK	WORUM GEHT'S?	WARUM HINGEHEN?	THEMEN ZUR VOR- UND NACHBEREITUNG	INFOS
SCHAUSPIEL	<b>SEIN ODER NICHT SEIN</b> (To Be or Not To Be) Komödie von Nick Whitby nach dem Film von Ernst Lubitsch Wieder ab 24.11.2018, Schwerin, Großes Haus	Warschau 1939: Im Polski Theater wird eine NS-Farce geprobt, als die Zensur einschreitet. Doch der richtig große Auftritt steht noch bevor, denn der Einmarsch der Deutschen verändert die Lage schlagartig.	Eine abgründige Komödie über die Möglichkeiten des Widerstands und die subversive Kraft des Theaters. Nach dem berühmten im Exil entstandenen Film von Ernst Lubitsch aus dem Jahr 1942. „Ins Theater gehen! Und lachen! Und weinen!“ (SVZ)	<ul style="list-style-type: none"> <li>• Selbstbestimmung/Widerstand</li> <li>• Komik in der Katastrophe</li> <li>• Exilliteratur, Literatur im Nationalsozialismus</li> <li>• film- und theaterspezifische Gestaltungsmittel</li> <li>• Spiel im Spiel</li> </ul>	12+ 2 Std., 40 Min. 10–16 €
	<b>PELLE DER EROBERER</b> (Pelle Erobreren) Von Martin Andersen Nexø Ab 27.04.2019, Schwerin, E-Werk	Auf der Flucht vor Arbeitslosigkeit und Armut verlassen Pelle und sein Vater Schweden. In Dänemark arbeiten sie unter demütigenden Bedingungen. Pelle entschließt sich, sein Schicksal selbst in die Hand zu nehmen.	Eine berührende Geschichte vom Überleben in einer mitleidlosen Welt und dem Glauben an eine bessere Zukunft. Bekannt dank der vielfach ausgezeichneten Verfilmung von Bille August.	<ul style="list-style-type: none"> <li>• „Arbeiterdichter“ Martin Andersen Nexø</li> <li>• Wende vom 19. zum 20. Jh.</li> <li>• Medienvergleich Theater und Film</li> <li>• Flucht und Migration</li> <li>• der Traum vom besseren Leben</li> </ul>	13+ 11–12 €
	<b>KUNST</b> Komödie von Yasmina Reza Wieder ab 08.09.2018 Parchim, Malsaal und ab 23.09.2018 Schwerin, E-Werk	Serge hat für viel Geld ein Gemälde gekauft, das nichts zeigt als weiße Streifen auf weißem Untergrund. An der Frage, was Kunst ist, entzündet sich ein heftiger Streit um den Wert von 15 Jahren Freundschaft.	Eine pointierte Gesellschaftskomödie der weltweit meistgespielten Gegenwartsdramatikerin Yasmina Reza über die Abgründe hinter der Fassade aufgeklärter Bürgerlichkeit. Wortgewandt und temporeich – ein „komödiantisch-rasantes Fest“ (OZ).	<ul style="list-style-type: none"> <li>• französische Gegenwartsdramatik</li> <li>• Bilder als Ausdruck gesellschaftlicher und kultureller Normen</li> <li>• aktuelle kulturelle Diskurse (Was ist Kunst?)</li> </ul>	13+ 1 Std., 30 Min. 10–12 €
	<b>NIPPLEJESUS</b> Nach einer Erzählung von Nick Hornby Auf Anfrage im Staatlichen Museum Schwerin	Die Stadt ist in Aufruhr: Eine Jesus-Collage aus Bildern von Brustwarzen soll ausgestellt werden. Der neue Museumswärter Dave beginnt, Position zu beziehen – und wird selbst Teil des Kunstbetriebs.	Nick Hornby („About a Boy“), einer der bekanntesten zeitgenössischen Autoren Englands, hinterfragt die Mechanismen des Kunstbetriebs und den subjektiven Blick auf Kunst. Humorvoll und mitten im Museum!	<ul style="list-style-type: none"> <li>• englische Gegenwartsdramatik</li> <li>• aktuelle kulturelle Dispute (Was ist Kunst?)</li> <li>• Bilder als Ausdruck gesellschaftlicher und kultureller Normen</li> </ul>	14+ 1 Std., 20 Min. 5 €
	<b>FRÜHSTÜCK BEI TIFFANY</b> (Breakfast at Tiffany's) Von Truman Capote Ab 29.11.2018, Schwerin, E-Werk Ab 02.02.2019, Parchim, Malsaal	Der New Yorker Schriftsteller „Fred“ erzählt, wie Partygirl Holly Golightly sein Leben ordentlich durcheinander wirbelt und sich in keinen Käfig – auch keinen goldenen – sperren lässt.	Ein leichtfüßiger Humor mit Tiefgang zeichnet den Erfolgsroman von Truman Capote über zwei Suchende im New York der 40er Jahre aus.	<ul style="list-style-type: none"> <li>• Romanadaption</li> <li>• Elemente des Komischen</li> <li>• Medienvergleich Theater und Film</li> </ul>	14+ 10–12 €
	<b>HEXENJAGD</b> (The Crucible) Drama von Arthur Miller Ab 01.03.2019, Schwerin, Großes Haus Im Jugendabo enthalten	In einer amerikanischen Kleinstadt entsteht durch eine fatale Mischung aus Abergläubigkeit, Hysterie, Habgier und Fanatismus eine Spirale der Gewalt.	Dieser moderne Klassiker fragt danach, wie weit wir für unsere Überzeugungen gehen und wie schnell eine Gesellschaft Rechte und Werte über Bord werfen kann.	<ul style="list-style-type: none"> <li>• amerikanischer Klassiker</li> <li>• Denunziation und Verfolgung</li> <li>• McCarthy-Ära als Hintergrund</li> <li>• Begriffsgeschichte der „Hexenjagd“</li> <li>• Ausgrenzung</li> </ul>	14+ 10–16 €
SCHAUSPIEL	<b>DIE NIBELUNGEN</b> Ein deutsches Trauerspiel von Friedrich Hebbel Wieder ab 01.11.2018, Schwerin, Großes Haus	Burgunderkönig Gunther begehrt die unbesiegbare Königin Brunhild. Als Drachentöter Siegfried erscheint, verspricht er diesem seine Schwester Kriemhild zur Frau, wenn Siegfried ihm im Gegenzug Brunhild verschafft ...	Die mitreißende Inszenierung setzt sich mit Gruppenzwang, Selbstbetrug und Zerstörung, Übergriffen patriarchaler Gesellschaften und adäquaten Formen des Widerstands auseinander: „Ein Spiel zum Nachsinnen über gegenwärtige Gewalt.“ (SVZ)	<ul style="list-style-type: none"> <li>• Hebbel als deutscher Klassiker</li> <li>• Epos? Sage? Legende?</li> <li>• Sprachbehandlung auf der Bühne</li> <li>• Deutungen der Nibelungensage</li> <li>• Idee und Gründung des Nationalstaats</li> <li>• Untergangsszenarien damals/ heute</li> </ul>	14+ Auf Anfrage mit Live-Audio- beschreibung ca. 3 Std. 10–16 €
	<b>VÄTER UND SÖHNE</b> (Отцы и дети) Von Iwan Turgenew Ab 26.04.2019, Schwerin, Großes Haus	Zwei junge Männer kehren vom Studium zurück in die Provinz – und stellen nicht nur ihre Väter, sondern gleich alle Autoritäten in Frage. Dann verlieben beide sich in die Gutsbesitzerin Odinzowa ...	Ein furioses Werk über den Konflikt zwischen den Generationen, Ängste und Hoffnungen in Zeiten gesellschaftlichen Umbruchs und die Zerbrechlichkeit von Liebe und Freundschaft.	<ul style="list-style-type: none"> <li>• Romanadaption</li> <li>• der „Dekabrist“ Turgenew</li> <li>• Generationskonflikt</li> </ul>	14+ 10–16 €
	<b>ENDSTATION SEHNSUCHT</b> (A Streetcar Named Desire) Schauspiel von Tennessee Williams Wieder ab 16.09.2018, Schwerin, E-Werk	Die verarmte Blanche besucht ihre Schwester, im Gepäck einen Koffer voll Erinnerungen an bessere Zeiten. Als ihr Schwager Nachforschungen über Blancches Vergangenheit anstellt, zerbricht ein fragiles Konstrukt aus Lügen und Illusionen.	Das mit dem Pulitzerpreis ausgezeichnete Drama erschließt sich angesichts heutiger Abstiegsängste unmittelbar: ein Ringen um hoffnungsvolle Traumwelten – und mit der schonungslosen Realität in einer sich verändernden Welt. Großes emotionales Schauspielertheater.	<ul style="list-style-type: none"> <li>• Abstiegsängste</li> <li>• gesellschaftliche Umbrüche damals/ heute</li> <li>• amerikanischer Klassiker</li> </ul>	15+ 2 Std., 45 Min. 11–12 €
	<b>WOYZECK</b> Von Georg Büchner Ab 08.03.2019, Schwerin, E-Werk	Der einfache Soldat Woyzeck stellt sich für medizinische Forschungen zur Verfügung, um Marie, mit der er ein Kind hat, Geld geben zu können. Als herauskommt, dass Marie ihn betrügt, tötet er sie.	Büchner beschreibt in seiner bildhaften und doch klaren Sprache das Schicksal eines chancenlosen Menschen, der an den Verhältnissen verzweifelt und zum Mörder wird.	<ul style="list-style-type: none"> <li>• Lebensgefühl und Literatur des Vormärz</li> <li>• Kritik an gesellschaftlichen Missständen</li> <li>• kreative Textanalyse und Inszenierung</li> <li>• Täter und Opfer</li> <li>• Liebe und Eifersucht</li> </ul>	15+ 11–12 €
	<b>DIE VERWANDLUNG</b> Von Franz Kafka Auf Anfrage in Schwerin, E-Werk-Studio Feste Termine entnehmen Sie dem Monatsspielplan.	„Als Gregor Samsa eines Morgens aus unruhigen Träumen erwachte, fand er sich in seinem Bett zu einem ungeheueren Ungeziefer verwandelt ...“	Eines der bedeutendsten literarischen Ereignisse des 20. Jahrhunderts. Jochen Fahr lässt den zeitlosen Text lebendig werden und das Publikum Samsas Verwandlung aus nächster Nähe erleben.	<ul style="list-style-type: none"> <li>• Kafka und die Literatur der Moderne</li> <li>• Fremdheit gegenüber sich selbst</li> <li>• Fremd-Sein in der Gesellschaft</li> </ul>	15+ 1 Std., 20 Min. 6–10 €
	<b>BALLETT</b>	<b>GELIEBTE CLARA</b> Ballett von Jutta Ebnother 23.03.2019, Schwerin, Großes Haus	Sie war die Königin des virtuosenspiels und die wohl bedeutendste Komponistin der Romantik: Clara Schumann. Vor 200 Jahren in Leipzig geboren stand sie viel zu lange im Schatten ihres Mannes.	Jutta Ebnother spürt dieser faszinierenden Frau mit ihrem Ensemble nach: ihrer Kunst, ihrer Liebe, ihrer Tragik. Dazu spielt die Staatskapelle Werke von Clara und Robert Schumann sowie von Brahms.	<ul style="list-style-type: none"> <li>• Clara Schumann</li> <li>• Romantik</li> <li>• zeitgenössischer Tanz</li> </ul>

	STÜCK	WORUM GEHT'S?	WARUM HINGEHEN?	THEMEN ZUR VOR- UND NACHBEREITUNG	INFOS
BALLETT	<b>ANDY – SUPERSTAR!</b> Ballett von Jutta Ebnother und Orkan Dann <i>Ab 14.09.2018, Schwerin, Großes Haus</i> <i>Im Jugendabo enthalten</i>	Die wilden 1960er sind Jahre des Um- und Aufbruchs. Schillernde Ikone der Zeit ist Andy Warhol. Um ihn scharen sich die Kreativen, denn seine Kunst ist Kult und sein Stil wird zu einem Trend, der bis heute wirkt.	Zu Musik von Bob Dylan, Joe Cocker, David Bowie, The Velvet Underground u. v. a. nähert sich das Ballettensemble einer unvergleichlich aufregenden Ära.	<ul style="list-style-type: none"> <li>• Rock'n'Roll, Popkultur und Jugendrevolte</li> <li>• Bild einer Familie</li> <li>• Popart</li> <li>• zeitgenössischer Tanz</li> </ul>	13+ ca. 2 Std. 12–19 €
	<b>MOVE ON!</b> Junge Choreographen am Mecklenburgischen Staatstheater <i>Ab 05.05.2019, Schwerin, E-Werk</i>	Tänzerinnen und Tänzer des Ballettensembles wechseln die Seite und lassen mit eigenen Choreographien ihren Tanzfantasien freien Raum.	Ob Debüt oder schon mit Erfahrung – an diesem Abend der Entdeckungen wird alles möglich und es bleibt spannend bis zur letzten Minute ...	<ul style="list-style-type: none"> <li>• zeitgenössischer Tanz</li> </ul>	Keine Angabe 11–12 €
FRITZ-REUTER-BÜHNE	<b>NOCH MAL VON VÖRN</b> (Un nouveau départ) Komödie von Antoine Rault Niederdeutsche Fassung von Gesa Retzlaff <i>Wieder ab 22.09.2018, Schwerin, E-Werk</i>	Katrin hat eine beachtliche Karriere gemacht. Weniger erfolgreich ist sie als alleinerziehende Mutter ihrer pubertierenden Tochter. Am Heiligabend stolpert sie vor ihrer Tür über den Obdachlosen Michel ...	Der französische Theaterautor Antoine Rault gehört zu den interessantesten und erfolgreichsten französischen Theaterautoren.	<ul style="list-style-type: none"> <li>• Niederdeutsch im Alltag</li> <li>• Bild einer Familie</li> <li>• Pubertät</li> <li>• Armut und Reichtum</li> </ul>	14+ ca. 2 Std., 10 Min. 11–12 €
	<b>HARALD UN MAUD</b> (Harold and Maude) Komödie von Colin Higgins <i>Wieder ab 15.09.2018, Schwerin, E-Werk</i>	Harald untergräbt die Verkopplungsversuche seiner Mutter mit inszenierten Selbstmorden. Maud stiehlt Autos und lebt inmitten bizarrer Erinnerungsstücke. Doch beide planen – jeder auf eigene Art und Weise – ihren baldigen Tod.	„Großes Hollywood auf Platt“ (SVZ). Der Film von 1972 ist längst Kult – das Tabu der Liebe eines jungen Mannes zu einer älteren Frau hat aber nichts an Aktualität eingebüßt.	<ul style="list-style-type: none"> <li>• Niederdeutsch im Alltag</li> <li>• Komödie</li> <li>• film- und theaterspezifische Gestaltungsmittel</li> </ul>	15+ ca. 2 Std., 10 Min. 11–12 €
	<b>GRASHÜPPER UN AMEIS</b> Komödie von Alfonso Paso Niederdeutsch von Meike Meiners <i>Ab 30.03.2019, Schwerin, Großes Haus und E-Werk</i>	Lebenskünstler Fried lebt mit seinen Kindern und Haustieren in einem alten Haus lieber in den Tag hinein, statt zu arbeiten ...	Ein poetisches Stück, ein sozialromantisches Märchen mit Parallelen zur namensgebenden Fabel.	<ul style="list-style-type: none"> <li>• Niederdeutsch im Alltag</li> <li>• Komödie</li> <li>• Die Ameise und die Heuschrecke (Tierfabel)</li> </ul>	15+ 11–12 €
PARCHIM	<b>DIE BESSEREN WÄLDER</b> Von Martin Baltscheit <i>Ab 22.03.2019, Parchim, Malsaal</i>	Wolfswelpen Ferdinand verliert seine Eltern und wird von einem kinderlosen Schafspärchen adoptiert. Erst als Jahre später eine Wölfin auftaucht, erwachen seine Instinkte ...	Die Romanvorlage der höchst aktuell erzählten Geschichte über Liebe ohne Grenzen wurde 2013 vom Deutschlandfunk zu einem der besten sieben Bücher für junge Leser gewählt.	<ul style="list-style-type: none"> <li>• Fremdheit, Vorurteile, Identität und Integration</li> <li>• Fabel</li> <li>• Kriminalroman</li> </ul>	13+ 6 €

JUNGES STAATSTHEATER	<b>NATHANS KINDER</b> Stück von Ulrich Hub <i>Wieder ab 29.09.2018, Parchim, Malsaal</i> <i>Wieder ab 16.10.2018, Schwerin, E-Werk</i>	Jerusalem zur Zeit der Kreuzzüge: Kurt, Anhänger eines christlichen Ordens, rettet Recha, die Tochter des jüdischen Kaufmanns Nathan, das Leben. Die beiden verlieben sich ineinander ...	Im Zentrum der jugendnahen Bearbeitung des Aufklärungsklassikers steht der Versuch der jungen Generation, in einem verworrenen Religionskonflikt die eigene Position zu finden.	<ul style="list-style-type: none"> <li>• Nathan der Weise</li> <li>• Aufklärung</li> <li>• Religionskonflikte heute</li> </ul>	15+ 1 Std. 6 €
	<b>GELBER MOND – DIE BALLADE VON LEILA UND LEE</b> Schauspiel von David Greig <i>Ab 15.09.2018, Malsaal Parchim</i> <i>Ab 20.10.2018, Schwerin, E-Werk</i>	Eine verkorkste Nacht. Lee gabelt seine Schulkollegin Leila, die nicht spricht, auf. Als plötzlich Billy Logan, der brutale Freund von Lees Mutter, auftaucht, ergibt ein Wort das andere – Lee ersticht Billy.	Das Stück des schottischen Erfolgsautors David Greig ist ein mitreißendes Roadmovie um zwei verloren gegangene Teenager und ihre Sehnsucht nach Zugehörigkeit und einem bedeutungsvollen Leben.	<ul style="list-style-type: none"> <li>• zeitgenössisches Drama</li> <li>• Roadmovie</li> </ul>	15+ 6 €
GASTSPIELE UND SONDERVERANSTALTUNGEN	<b>American Drama Group Europe/TNT Theatre Britain</b> <b>THE TRAGEDY OF MACBETH</b> By William Shakespeare <i>29.01.2019, 09.00 und 11.00 Uhr</i> <i>Schwerin, Großes Haus</i>	Das Stück beschreibt den Aufstieg, Wandel und Fall des königlichen Heerführers Macbeth. Ein Thriller, eine Geschichte über Krieg, eine Romanze, Alptraum und Gruselgeschichte – immens aktuell.	„World class theatre.“ (The Observer UK)	<ul style="list-style-type: none"> <li>• Shakespeares Tragödien</li> <li>• englischsprachiges Theater</li> </ul>	13+ ca. 1 Std., 30 Min. Auf Englisch ohne Untertitel 7–9 €
	<b>BRUNDIBÁR</b> Nach der Kinderoper von Hans Krása und Adolf Hoffmeister <i>09.09.2018, 15.00 und 18.00 Uhr,</i> <i>Schwerin, Großes Haus</i>	Zwei Kindern fehlt das Geld, um Milch für ihre kranke Mutter zu kaufen. Die Erwachsenen, allen voran der Leierkastenmann Brundibár, hindern sie daran, es zu verdienen. Da suchen sie sich Hilfe ...	Partizipatives Jugendprojekt und Kooperation im Rahmen des Internationalen Festivals Verfemte Musik. Mit dabei das Jugendsinfonieorchester Schwerin sowie Schülerinnen und Schüler des Goethe-Gymnasiums Schwerin.	<ul style="list-style-type: none"> <li>• Teilhabe</li> <li>• Widerstand</li> <li>• Verfemte Musik</li> <li>• Rezeptionsgeschichte Brundibár</li> <li>• Kunst und Kultur im Konzentrationslager</li> </ul>	Details finden Sie rechtzeitig auf unserer Website und im Monatsspielplan.
	<b>Die Eckigen</b> <b>DER ARME HEINRICH</b> Von Josef Rheinberger Inklusives (Musik-)Theater im Rahmen des Landestheaterfestivals DIALOGUE <i>07.10.2018, 16.00 Uhr, Schwerin, Großes Haus</i>	Heinrich ist empathisch und phantasievoll. Doch seine Talente werden falsch verstanden und sanktioniert. Lediglich sein Musiklehrer hat Verständnis für Heinrichs Qualitäten und vermag das Kind bedingungslos zu lieben – so wie es ist.	Erarbeitet wird der Theaterabend von dem inklusiven Ensemble „Die Eckigen“, einem Akademischen Akademieorchester, professionellen Sängerinnen und Sängern und Patientinnen und Patienten einer psychiatrischen Klinik. Das IQ M-V bietet im Rahmen der DIALOGUE eine Fortbildung an.	<ul style="list-style-type: none"> <li>• Märchen</li> <li>• Inklusion</li> </ul>	Details finden Sie rechtzeitig auf unserer Website und im Monatsspielplan.



## MUSIKVERMITTLUNG

### INSTRUMENTENKUNDE

Unsere Orchestermitglieder stellen im Orchesterprobenraum ihre Instrumente vor. Das Programm variiert: Im Angebot haben wir ein eigenes Programm von Kontrabass und Fagott, ein exklusives Programm über die Geige oder die Instrumentenkunde anhand der „Zauberflöte“ – und viele mehr. Nach Möglichkeit und Absprache bieten wir auch im Anschluss an eine Vorstellung von DER GLÜCKLICHE PRINZ eine Instrumentenkunde an. Sprechen Sie uns an!

**Dauer:** 1 Stunde/1 Stunde, 30 Minuten  
**Termine:** nach Absprache im Großen Haus (Schwerin)  
**Preis:** 2 €/Kind, 3 €/Begleitperson

### RHAPSODY IN SCHOOL

Seit vielen Jahren kooperieren wir mit dem bundesweiten Projekt „Rhapsody in School“: Bekannte Solisten präsentieren sich und ihr Instrument und stellen sich den Fragen der Kinder und Jugendlichen in der Schule.

**Dauer:** ca. 45 Minuten  
**Termine:** nach Absprache  
**Preis:** 1 €/Kind (Richtwert als Spende für das Projekt)

Teilnehmer erhalten mit einer Begleitperson ermäßigten Eintritt für das entsprechende Konzert.

### SCHULE DES HÖRENS

Können Ohren sehen? Was ist der Unterschied zwischen einem Ton und einem Geräusch? Wie entsteht Musik? Die Teilnehmer erfinden Instrumente und improvisieren. Eine Komposition entsteht. Wie schreibt man sie auf? Der Workshop kann allen Altersgruppen angepasst werden.

**Dauer:** 4 Doppelstunden  
**Termine:** nach Absprache  
**Preis:** 5 €/Kind

### SCHWERIN SINGT! MACHT SCHULE

Grundschul Kinder kommen im Großen Haus in Schwerin zusammen und singen unter der Leitung von Kapellmeister Michael Ellis Ingram im Konzertfoyer Lieder, die zuvor in den Schulen einstudiert werden. Ein Höhepunkt im musikalischen Schuljahr!

In dieser Spielzeit auf dem Programm: „Miau, miau, hörst du mich schreien“, „Jetzt fahr'n wir über'n See“, „Meine Blümchen haben Durst“, „Der Kuckuck und der Esel“, „Ein Männlein steht im Walde“, „I'm a little teapot“ und „Itsy-bitsy Spider“. Texte und Noten versenden wir mit dem Lehrerbrief und auf Anfrage.

**Dauer:** ca. 1 Stunde  
**Termin:** 22.02.2019, 10.00 Uhr  
**Preis:** 3 €/Kind



# AUF EINEN BLICK: KONZERT (KINDER- UND JUGENDKONZERTE, SINFONIEKONZERTE)

## KINDER- UND JUGENDKONZERTE

STÜCK	WAS WIRD GESPIELT?	WARUM HINGEHEN?	INFOS
<b>MANEGE FREI – DER ZIRKUS KOMMT! – Kinderkonzert 1</b> 20.02.2019, 09./12.03.2019, Schwerin, E-Werk	Musik von Dmitri Kabalewski, Johannes Brahms und Gustav Peter Moderation Kerstin Klaholz	Unter der Anleitung des Clowns Pino kombinieren wir Instrumentalmusik, Akrobatik, Klangkunst und Witz im spielerischen Dialog. Atem anhalten, Spot an und Trommelwirbel!	6+ ca. 1 Std. 6 €
<b>PETER UND DER WOLF – Kinderkonzert 2</b> 13.03.2019, Parchim, Stadthalle	Sergej Prokofiev PETER UND DER WOLF Moderation Peter Larsen	Peter ist zurück! Ebenso: die Ente auf dem Teich, die Katze auf dem Baum, der mutige kleine Vogel, der alte Großvater, die torkelnden Jäger und natürlich der hungrige Wolf ...	5+ ca. 40 Min. 6 €
<b>LUSTIGE STREICHE – Jugendkonzert 1</b> 07.11.2018, Schwerin, Großes Haus	Richard Strauss // TILL EULENSPIEGELS LUSTIGE STREICHE – Tondichtung, op. 28 Sergej Rachmaninow // Konzert für Klavier und Orchester Nr. 2 c-Moll, op. 18 Moderation Christian Schruff	Wir führen durch die Streiche Till Eulenspiegels, in Musik gesetzt vom Großmeister der Sinfonischen Dichtung Strauss. Die renommierte Pianistin Alexandra Dariescu schafft stimmungsvolle Klangwelten.	12+ ca. 1 Std. 6 €
<b>NATUR PUR – Jugendkonzert 2</b> 06.03.2019, Schwerin, Großes Haus	Einojuhani Rautavaara // CANTUS ARCTICUS, op. 61 Ludwig van Beethoven // Sinfonie Nr. 6 F-Dur, op. 68 „Pastorale“ Moderation: Kerstin Klaholz	Die ersten Blumen sprießen, bunte Singvögel trällern – im Jugendkonzert erwartet junge Natur- und Musikfreunde ein Ausflug ins Grüne!	10+ ca. 1 Std. 6 €

## SINFONIEKONZERTE

<b>1. Sinfoniekonzert GIGANTEN DER KLASSIK</b> 01./02./03.10.2018, Schwerin, Großes Haus	Ludwig van Beethoven // LEONOREN-Ouvertüre Nr. 3 C-Dur, op. 72 b Konzert für Klavier und Orchester Nr. 1 C-Dur, op. 15 Peter Iljitsch Tschaikowski // Sinfonie Nr. 5 e-Moll, op. 64	Interpretiert werden die Meisterwerke vom erst 26-jährigen gefeierten Schweizer Pianisten Teo Gheorghiu.	12+ ca. 1 Std., 50 Min. 6–19 €
<b>2. Sinfoniekonzert MITTEN INS HERZ</b> 05./06./07.11.2018, Schwerin, Großes Haus	Richard Strauss // TILL EULENSPIEGELS LUSTIGE STREICHE Sergej Rachmaninow // Konzert für Klavier und Orchester Nr. 2 c-Moll, op. 18 Sergej Prokofiev // ROMEO UND JULIA – Ballettsuiten (Ausschnitte)	Die Mecklenburgische Staatskapelle lässt den „Eulenspiegeleien“ von Richard Strauss freien Lauf, Pianistin Alexandra Dariescu fesselt mit ihrem Klavierspiel und mit ROMEO UND JULIA wird die größte Liebesgeschichte aller Zeiten beschworen.	14+ ca. 2 Std. 6–19 €

KONZERTE

<b>3. Sinfoniekonzert DER BESONDERE KLANG</b> 10./11./12.12.2018, Schwerin, Großes Haus	Wolfgang Amadeus Mozart // IDOMENEO (Ouvertüre und Ballettmusik) Joseph Haydn // Konzert für Klavier und Orchester F-Dur Hob. XVIII: 7 Marcelo Nisinman // SR. TANGO Ástor Piazzolla // ANXIETY, LOVING, FEAR Johannes Brahms // Sinfonie Nr. 2 D-Dur, op. 73	Viviane Chassot zaubert auf dem Akkordeon und verleiht klassischen Werken „ihren“ Sound. Gastdirigent Andreas Spring – Spezialist für Alte Musik – dirigiert.	12+ ca. 1 Std., 45 Min. 6–19 €
<b>4. Sinfoniekonzert MAGIE DER TROMPETE</b> 11./12./13.02.2019, Schwerin, Großes Haus	Maurice Ravel // LE TOMBEAU DE COUPERIN Joseph Haydn // Konzert für Trompete und Orchester Es-Dur Hob VIIe:1 Robert Schumann // „Frühlingssinfonie“	Zwei hochkarätige Gäste gestalten mit der Staatskapelle beliebte Werke: Der charismatische Dirigent Charles Olivieri-Munroe und der junge Trompeter Simon Höfele. Ein Geheimtipp in der Klassikszene!	12+ ca. 1 Std., 35 Min. 6–19 €
<b>5. Sinfoniekonzert ZURÜCK ZUR NATUR</b> 04./05./06.03.2019, Schwerin, Großes Haus	Einojuhani Rautavaara // CANTUS ARCTICUS Jean Sibelius // Konzert für Violine und Orchester d-Moll, op. 47 Ludwig van Beethoven // Sinfonie Nr. 6 F-Dur, op. 68 „Pastorale“	Daniel Huppert und die Staatskapelle zeigen, wie vielfältig Komponisten die Schönheit unter freiem Himmel in Musik setzten. Als Solistin einmal mehr dabei: die wunderbare Violinistin Hyehoon Park.	10+ ca. 2 Std. 6–19 €
<b>6. Sinfoniekonzert WIE IM MÄRCHEN</b> 13./14./15.05.2019, Schwerin, Großes Haus	Sofia Gubaidulina // MÄRCHENPOEM für Orchester Jacques Ibert // Concertino da camera für Altsaxophon und Orchester Alexander Zemlinsky // DIE SEEJUNGFRAU – Fantasie nach einem Märchen von Andersen	Die russische Komponistin Sofia Gubaidulina gehört zu den großen Klangpoetinnen unserer Zeit. Und auch was die aus der Ukraine stammende, weltweit gefragte Asya Fatyeva aus ihrem Saxophon hervorzaubert, kann man nur als märchenhaft bezeichnen ...	14+ ca. 1 Std., 20 Min. 6–19 €
<b>7. Sinfoniekonzert SEHNSUCHT DER ROMANTIK</b> 03./04./05.06.2019, Schwerin, Großes Haus	Gustav Mahler // Sinfonie Nr. 10 – Adagio Robert Schumann // Konzert für Violoncello und Orchester a-Moll, op. 129 Arnold Schönberg // PELLÉAS UND MÉLISANDE – Sinfonische Dichtung, op. 5	Zu Beginn: Mahler-Klänge überirdischer Schönheit. Im Zentrum: Schumanns Cellokonzert, vorgetragen vom hochgelobten Violoncello-Virtuosen Maximilian Hornung. Am Ende: Arnold Schönbergs tief empfundene, spätromantische Klangwelten.	14+ ca. 2 Std. 6–19 €
<b>FORTISSIMO! – Gemeinsames Konzert des Jugendsinfonieorchesters Schwerin mit der Mecklenburgischen Staatskapelle Schwerin</b> 30.04.2019, Schwerin, Großes Haus	Das Programm wird rechtzeitig bekannt gegeben.	Ein großes Ereignis: Die jungen Musikerinnen und Musiker des Jugendsinfonieorchesters Schwerin musizieren gemeinsam mit den Profis der Mecklenburgischen Staatskapelle Schwerin.	12+

KONZERTE

## HINTER DEN KULISSEN

Dauer: ca. 1 Stunde, 30 Minuten oder 1 Stunde (nach Absprache)

Termine: nach Absprache

Preis: Für Gruppen ab 11 Kindern: 2 €/Kind, 3 €/Begleitperson

Bei weniger Teilnehmern 25 € pauschal

### THEATERFÜHRUNG

Wer und was alles hinter einer Theateraufführung steckt, zeigt ein Blick hinter die Kulissen. Wir führen durch die geheimnisvollen Gänge des Großen Hauses – abgestimmt auf das Alter und die Interessen Ihrer Gruppe.



### BERUFE AM THEATER

Es gibt zahlreiche Berufe am Theater – auch hinter der Bühne. Was macht ein Inspizient? Gibt es auch Bühnentechnikerinnen? Wir informieren über verschiedene Arbeitsbereiche und geben nach Möglichkeit Einblicke in unsere Werkstätten.

### GIRLS' UND BOYS' DAY

Rollentausch? Wir sind dabei. Informieren Sie Ihre Klasse rechtzeitig.  
[www.girls-day.de](http://www.girls-day.de) bzw. [www.boys-day.de](http://www.boys-day.de)



# MITMACHEN

Die Teilnahme an unseren SpielClubs und den Feriencamps ist in der Regel kostenfrei!

## THEATERPÄDAGOGISCHE WORKSHOPS

### Workshop Improvisationstheater

Freies Spiel braucht Selbstvertrauen und keine Angst vor der leeren Bühne. Wir zeigen dem Polizisten im Kopf die rote Karte!

### Workshop nach Absprache

Auf Wunsch gestalten wir einen theaterpädagogischen Workshop mit Ihnen gemeinsam, maßgeschneidert für Ihre Gruppe.

Dauer: ca. 1 Stunde, 30 Minuten

Termine: nach Absprache

Preis: 5 €/Schüler bei Durchführung im Theater, sonst 6 €

### Begegnungsraum Oper

Wir untersuchen die Umgebung hörend und sammeln und montieren „heimatliche“ Geräusche. Der „Begegnungsraum“ kann in und um Theater oder Schule entstehen und eignet sich besonders für kulturell diverse Gruppen.

Dauer: mindestens 4 Schulstunden

Preis: kostenfrei – gefördert durch die Deutsche Bank Stiftung

Termine: nach Absprache

## SPIELCLUBS

Interessant für Ihre Schülerinnen und Schüler sind der StarterClub (ab 10), der JugendClub (ab 14) und der Tanzclub. Im TheaterClub (ab 21) oder im TanzClub können Sie selbst aktiv werden. In Parchim gibt es für Kinder und Jugendliche den Theaterjugendclub und für Sie die „Pütter Bretter“!

Termine: Gepröbt wird einmal in der Woche, eine Anmeldung ist erforderlich

## FERIENCAMPS

In unseren Feriencamps verbringen Kinder und Jugendliche ihre Ferien bei und mit uns im Theater – mit wechselnden Themen und Schwerpunkten. Termine und Details finden Sie rechtzeitig im Monatsspielplan und auf unserer Website.



# FÜR PÄDAGOGINNEN UND PÄDAGOGEN

Kostenfrei und vom Institut für Qualitätsentwicklung Mecklenburg-Vorpommern als Fortbildung anerkannt. Teilnahme nach vorheriger Anmeldung. Die Anzahl der Plätze ist begrenzt!

## SPIELPLANBEZOGENE FORTBILDUNGEN

### Offene Workshops

Der monatliche Perspektivwechsel: Wir zeigen, wie wir arbeiten – und Sie machen mit. Wechselnde Themen und Schwerpunkte, keinerlei Vorkenntnisse erforderlich. Termine werden rechtzeitig bekannt gegeben. Im Monatsspielplan, auf unserer Website und per Newsletter!

### Fortbildung zu GELIEBTE CLARA

Jutta Ebnother und das Ballettensemble erzählen von Clara Schumann, einer der bedeutendsten Komponistinnen der romantischen Musik. Doch wie entsteht aus Musik und Geschichten eine Choreographie? Ist das nun Ballett oder Tanztheater – und wo liegen eigentlich die Unterschiede? In dieser Fortbildung erhalten Sie Anknüpfungspunkte an die spannende Kunstform Tanz für Ihren Unterricht und erleben eine Bühnenprobe unter Originalbedingungen.

Leitung: *Sophia Möller*

Gäste: *Daniel Huppert und Jutta Ebnother*

Termin: *12.03.2019, 17.00 Uhr im Großen Haus (Schwerin)*

Treffpunkt: *Bühneneingang*

### Fortbildung zu HEXENJAGD

Arthur Millers ungebrochen aktuelles Drama zeigt auf eindrückliche Weise, wie schnell in menschlichen Gesellschaften ein System von Angst, Denunziation und Verfolgung entsteht. In der Lehrerfortbildung soll es neben einem Einblick in Hintergründe und Schwerpunkte der Inszenierung um das titelgebende Phänomen der Hexenjagd in Vergangenheit und Gegenwart gehen. Außerdem erleben Sie an dem Abend eine Hauptprobe und können sich einen ersten Eindruck verschaffen.

Leitung: *Nina Steinhilber und Tina Koball*

Termin: *27.02.2019, 17.30 Uhr im Großen Haus (Schwerin)*

Treffpunkt: *Bühneneingang*

### Fortbildung zu WOYZECK

Wie geht das: über Theater reden? Wir nehmen exemplarisch Büchners WOYZECK unter die Lupe und das komplexe Zeichensystem „Inszenierung“ auseinander. Im Anschluss empfehlen wir den Besuch der Vorstellung um 19.30 Uhr oder einer unserer Vormittagsvorstellungen (s. S. 28).

Leitung: *Nina Steinhilber und Nele Tippelmann*

Termin: *22.03.2019, 17.30–19.00 Uhr*

Treffpunkt: *E-Werk (Schwerin)*



## THEATERPÄDAGOGISCHE FORTBILDUNGEN

Diese Fortbildungen finden ab einer Teilnehmerzahl von 10 Personen statt. Anmeldung über das IQ M-V.

### PRAKTISCHER SPIEL- UND BEWEGUNGSWORKSHOP

Spielpädagogische Arbeit regt gruppendynamische Prozesse an und bildet die Grundlage für ein freies Spiel auf der Bühne. Für alle, die ihren Methodenpool an Bewegungs- und Theaterspielen mit Kindern erweitern möchten.

Leitung: *Tina Koball*

Termin: *24.08.2018, 16.00–20.00 Uhr,*

*E-Werk (Schwerin)*

### THEATER UND STIMME – STIMME UND THEATER

Stimmliche Präsenz ist im Klassenzimmer genauso wichtig wie auf der Bühne. Am ersten Tag widmen wir uns den Fragen und Übungen rund um eine physiologische Stimmgebung. Forschend und mit der eigenen Stimme experimentierend geht es am zweiten Tag weiter. Dabei stehen Körper und Atmung weiter im Fokus.

Leitung: *Sophia Möller*

Termin: *31.08.2018, 16.00–20.00 Uhr und*

*01.09.2018, 10.00–15.00 Uhr im E-Werk (Schwerin)*

## RECHTSEXTREMISMUS IM KLASSENZIMMER

Wie geht man mit menschenfeindlichen Äußerungen und rechtem Gedankengut in der Schule um? Anhand des Klassenzimmerstücks DEINE HELDEN – MEINE TRÄUME beschäftigen wir uns gemeinsam mit der Regionalen Arbeitsstelle für Bildung, Integration und Demokratie (RAA) Mecklenburg-Vorpommern e. V. mit dieser wichtigen Frage.

Leitung: *Jenny Flügge und Tina Koball*

Termin: *07.09.2018, 16.00–20.00 Uhr, IQ M-V (Schwerin)*

## ZWISCHEN POSTDRAMATIK UND DRAMATIK

Keine Angst vor „modernen“ Texten! Eine Stückerführung und eine Probe unter Originalbedingungen bieten Anregungen zur Vor- und Nachbereitung rund um den aktuellen und dichten Text von Roland Schimmelpfennig und dessen szenische Umsetzung. Für Pädagoginnen und Pädagogen weiterführender Schulen

Leitung: *Anne Wittmiß und Nele Tippelmann*

Termin: *05.10.2018, 16.00–20.00 Uhr im E-Werk (Schwerin)*

Übrigens: Auch der Besuch der „Making-Of“-Veranstaltungen NEUGIERIG AUF wird vom IQ M-V als Fortbildung anerkannt!

## AUSTAUSCH, INFORMATION UND BERATUNG

### SPIELPLANVORSCHAU

Zu Beginn der Spielzeit laden wir Sie ins Konzertfoyer bzw. in die Theatergaststätte ein, stellen Ihnen den Spielplan vor und stehen für Fragen und Gespräche zur Verfügung. Wir bitten um Anmeldung.

#### Schwerin

**Termin:** 26.09.2018, 17.00 Uhr

**Treffpunkt:** Bühneneingang, Großes Haus

Im Anschluss kann um 19.00 Uhr die Hauptprobe von EIN SOMMERNACHTSTRAUM besucht werden!

#### Junges Staatstheater in Parchim

**Termin:** 13.09.2018, 17.00 Uhr

**Treffpunkt:** Theatergaststätte (Parchim)

Um 18.00 Uhr kann die Hauptprobe von GELBER MOND besucht werden! Im Anschluss Lehrerstammtisch.

### SICHTPROBEN

Lassen Sie sich von uns einladen zu einer Endprobe und tauschen Sie sich aus – miteinander, mit den Theaterpädagoginnen und Theatermachern. Treffpunkte und Uhrzeiten werden rechtzeitig in unserem Newsletter für Pädagoginnen und Pädagogen bekannt gegeben.

Termine in Schwerin zum Vormerken finden Sie auf S. 28. Termine am Jungen Staatstheater Parchim finden im Rahmen der „Lehrerstammtische“ statt und werden rechtzeitig per Newsletter bekannt gegeben.

### POST UND NEWSLETTER

Schulen und Kitas erhalten von uns halbjährlich Post mit Infos rund um unseren Spielplan. Abonnieren Sie einen unserer Newsletter, informieren wir Sie passgenau und rechtzeitig per Mail über für Sie relevante Angebote und Sonderveranstaltungen. Anmelden können Sie sich auf unserer Website.

### BERATUNG VON THEATERGRUPPEN

Wir sind neugierig auf Sie und Ihre Gruppe und lassen uns gern zu Ihnen einladen!

### FINANZIERUNG

#### Das Schülerprojekt

Bereits seit 20 Jahren ermöglicht der Förderverein „Theaterfreunde Schwerin e. V.“ Schulklassen freien oder reduzierten Eintritt. Bewerbungsunterlagen erhalten Sie mit der Lehrerpost zu Beginn der Spielzeit, bei der Spielplanvorschau (s. o.) oder bei den Kolleginnen und Kollegen der Gruppenbuchung und der Theaterpädagogik.

#### Förderung von Schulfahrten

Unter bestimmten Bedingungen, die in der „Richtlinie zur Förderung von Schulfahrten zu KZ-Gedenkstätten sowie zu Gedenkstätten und -orten für Opfer der jüngeren deutschen Geschichte und zu Stätten des natur- und kulturhistorischen Erbes des Landes Mecklenburg-Vorpommern“ benannt werden, können Fahrten zum Mecklenburgischen Staatstheater gefördert werden (in der Regel ab der Jahrgangsstufe 7). Wir beraten Sie gern.

## KONTAKTE

### THEATERPÄDAGOGIK, VERMITTLUNG UND PARTIZIPATION

Zum theaterpädagogischen Begleitprogramm und zur Musikvermittlung beraten Sie

Nele Tippelmann (Leitung)

Tina Koball (Schwerin)

Anne Wittmiß (Parchim)

Sophia Möller und Linnea Vogel (Mitarbeit)

N.N. (FSJ-Kultur)

theaterpaedagogik@mecklenburgisches-staatstheater.de

Tel.: 0385 53 00-144/146/149/282

### BERATUNG UND VERKAUF FÜR SCHULEN UND KITAS

Für die Planung und Buchung eines Besuchs mit Schulklassen oder Kindergartengruppen können Sie sich direkt in Verbindung setzen mit

Marlén Schaal (Gruppenberatung)

schaal@mecklenburgisches-staatstheater.de

Tel.: 0385 53 00-246

Sebastian Keller (Gruppenbuchung)

keller@mecklenburgisches-staatstheater.de

Tel.: 0385 53 00-235

### ABONNEMENT-BÜRO

Dienstag bis Freitag von 10.00 bis 13.00 Uhr sowie

Dienstag und Donnerstag zusätzlich von 14.00 bis 16.00 Uhr, Tel.: 0385 53 00-125

# ANREISE UND BARRIEREFREIHEIT

Wir engagieren uns im Projekt „Reisen für Alle“ und haben uns durch den Tourismusverband des Landes auf unsere Barrierefreiheit prüfen lassen. Unter [www.reisen-fuer-alle.de](http://www.reisen-fuer-alle.de) erhalten Sie detaillierte Informationen zum Thema Barrierefreiheit. Bei Fragen kontaktieren Sie uns! Und zögern Sie nicht, auch unseren Abenddienst anzusprechen. Hier das Wichtigste für den Besuch mit Ihrer Gruppe zusammengefasst:



## STANDORT SCHWERIN

**Schwerin Großes Haus**  
Alter Garten 2  
19055 Schwerin

### ANREISE MIT ÖFFENTLICHEN VERKEHRSMITTELN

Vom Hauptbahnhof zum Großen Haus am Alten Garten gelangt man mit der Buslinie 10 (Station: Schloss) in ca. 6 Minuten. Alternativ bietet sich ein 15-minütiger Spaziergang durch die schöne Schweriner Altstadt zum Theater an.

### PARKMÖGLICHKEITEN

- Alter Garten (nicht während der Schlossfestspiele im Juni und Juli)
- Parkhaus am Schloss, Geschwister-Scholl-Straße 16
- Parkplatz Klosterstraße, Graf-Schack-Allee
- Altstadt, Parkplatz Grüne Straße
- Zwei Behindertenparkplätze befinden sich in der Theaterstraße, ein weiterer vor dem Haupteingang (Alter Garten).

### EINGANG PARKETT UND THEATERKASSE

Für Rollstuhlfahrer steht als Zugang zum Parkett ein Treppenlift zur Verfügung (ebenerdige Doppeltür auf Höhe der Behindertenparkplätze Theaterstraße). Wir kümmern uns gern um den schnellen und unkomplizierten Zugang zum Platz – bitte kontaktieren Sie uns im Vorfeld Ihres Besuchs.

### KONZERTFOYER/I. RANG

Den I. Rang erreichen Sie auf Anfrage stufenlos über eine Rampe und einen Fahrstuhl an der rechten Seite des Theaters (Ekhofplatz).

### ROLLSTUHLPLÄTZE

Im Parkett befinden sich sieben Rollstuhlplätze. Begleitpersonen platzieren wir nach Möglichkeit in der Nähe. Auch im Konzertfoyer stellen wir für Sie gern Rollstuhlplätze bereit. Bitte melden Sie den Bedarf Ihrer Gruppe an.

### TOILETTEN

Die Damentoiletten befinden sich im Parkett und im I. Rang links, die Herrentoiletten rechts. Im Parkett finden Sie eine behindertengerechte Toilette auf der linken, im I. Rang auf der rechten Seite.

### HÖRUNTERSTÜTZUNG

Sie erhalten beim Abenddienst ohne Voranmeldung kabellose Empfänger und Kopfhörer. Auch Induktionsschleifen sind vorhanden.

### AUDIODESKRIPTION UND TASTFÜHRUNGEN

Zu ausgesuchten Vorstellungen bieten wir Live-Audiodeskriptionen und/oder Tastführungen an. Termine werden auf der Website, im Monatsspielplan und per Newsletter bekannt gegeben.

**Schwerin E-Werk**  
Spieltordamm I  
am Nordufer Pfaffenteich  
19055 Schwerin

### ANREISE MIT ÖFFENTLICHEN VERKEHRSMITTELN

Zum E-Werk gelangt man mit der Buslinie 11 (Station: Landreiterstraße). Von dort aus sind es nur wenige Gehminuten zur Spielstätte. Vom Hauptbahnhof aus empfiehlt sich der kurze Fußweg (ca. 5 Minuten).

### PARKMÖGLICHKEITEN UND ZUGÄNGE

Parkmöglichkeiten finden sich direkt vor der Spielstätte. Es sind keine Behindertenparkplätze vorhanden. Für eine individuelle Lösung zum Erreichen des Saales für Rollstuhlfahrer wenden Sie sich gerne an die Kolleginnen und Kollegen der Theaterkasse. Eine behindertengerechte Toilette ist vorhanden. Das E-Werk-Studio im ersten Stock ist nicht barrierefrei zugänglich.

## STANDORT PARCHIM

**Parchim Malsaal und Theatergaststätte**  
Blutstraße 16  
19370 Parchim

Öffentliche Parkplätze inkl. Behindertenparkplatz finden Sie in ca. 150 m Entfernung an der Georgenkirche. Besucher im Rollstuhl erreichen die Räumlichkeiten auf Anfrage über eine mobile Rampe. Rollstuhlplätze sind nach Anmeldung vorhanden. Es gibt leider keine behindertengerechte Toilette.

**Parchim Stadthalle**  
Putlitzer Straße 56  
19370 Parchim

Die Stadthalle verfügt über öffentliche Parkplätze inkl. zwei Behindertenparkplätzen und eine behindertengerechte Toilette. Der Zuschauerraum ist rollstuhlgerecht erreichbar. Rollstuhlplätze sind (nach Anmeldung) vorhanden.



## ZUM VORMERKEN

### Sichtproben-Termine zum Vormerken:

ANDY-SUPERSTAR: 12.09.2018  
HARALD u. MAUD 14.09.2018 19.00 Uhr  
EIN SOMMERNACHTSTRAUM:  
26.09.2018 (vorher Spielplanvorschau,  
s. S. 24)  
LINIEN: 27.09.2018  
IM WEISSEN RÖSSL: 19.10.2018  
FRÜHSTÜCK BEI TIFFANY: 27.11.2018  
ANDRÉ CHÉNIER: 15.01.2019

TWEI AS BONNIE UN CLYDE: 18.01.2019  
HEXENJAGD: 27.02.2019  
WOYZECK: 06.03.2019  
GELIEBTE CLARA: 21.03.2019  
GRASHÜPPER UN AMEIS: 27.03.2019  
DER ROSENKAVALIER: 08.04.2019  
VÄTER UND SÖHNE: 24.04.2019  
PELLE DER EROBERER: 25.04.2019

Am Jungen Staatstheater Parchim finden Sichtproben im Rahmen der  
Lehrerstammtische statt, die wir rechtzeitig per Newsletter bewerben!

### Für diese Vormittagsvorstellungen können Sie bereits jetzt exklusiv Karten für Ihre Gruppen reservieren:

RICO, OSCAR UND DIE  
TIEFERSCHATTEN: 25.03.2019,  
10.00 Uhr im E-Werk (Schwerin)  
DIE BIENE IM KOPF: 22.10.2018,  
08.01. und 02.04.2019 jeweils 10.00 Uhr,  
18.02.2019, 09.00 und 11.00 Uhr  
im E-Werk (Schwerin)  
Gastspiel American Drama Group mit  
MACBETH 29.01.2019, 09.00 und 11.00 Uhr  
Großen Haus (Schwerin)  
TRAU DICH: 07.05.2019, 09.00 und  
11.00 Uhr im Großen Haus (Schwerin)  
NATHANS KINDER: 16.10. und  
09.11.2018, 09. und 10.01.2019 jeweils

10.00 Uhr im E-Werk (Schwerin)  
GELBER MOND: 22.01. und 14.03.2019  
jeweils 10.00 Uhr im E-Werk (Schwerin)  
WOYZECK: 11.03., 29.03. und  
05.04.2019 jeweils 10.00 Uhr im  
E-Werk (Schwerin)  
HEXENJAGD: 27.05.2019, 10.00 Uhr im  
Großen Haus (Schwerin)  
Übrigens: Am Jungen Staatstheater  
Parchim disponieren wir Vorstellungen  
gerne auf Anfrage unter 03871 62 91-201!

## KARTEN, PREISE UND ABONNEMENT

### ERMÄSSIGUNGEN UND GRUPPENPREISE

Schüler erhalten gegen Vorlage eines Schü-  
lerausweises im regulären Vorverkauf ermä-  
ßigte Karten zu etwa 50 %. Gruppen erhalten  
eine weitere Reduzierung von etwa 10 %.  
Ausgenommen sind Sonderveranstaltungen  
und bestimmte Vorstellungen mit erhöhten  
Preisen. Alle regulären Abonnements (z. B.  
gemischte Abos, Konzert-Abos, Niederdeut-  
sches Abo) gibt es für Kinder und Jugendli-  
che mit 20 % Ermäßigung. Ausgewiesen  
werden in den Tabellen auf S. 6 ff. und 16 f.  
ausschließlich die Gruppenpreise für Schul-  
und Kindergartengruppen.

### JUGENDABO

Für Jugendliche bietet sich das Jugend-Abo für  
fünf Vorstellungen in Oper, Ballett und Schau-  
spiel an. Welche Stücke im Jugendabo enthal-  
ten sind, entnehmen Sie der Tabelle ab S. 6.  
Das Abo endet automatisch nach Ablauf der  
Spielzeit. Es ist von Jugendlichen bis zum 21.  
Lebensjahr bzw. bis zum Abschluss der Aus-  
bildung buchbar. Bei Gruppen ab 10 Schülern  
erhält eine Begleitperson ein Abonnement  
zum Schülerpreis. Informationen zur An-  
meldung erhalten Sie im Abonnement-Büro  
oder an der Theaterkasse. Die Anmeldungen  
werden nach Datum des Eingangs bearbeitet.

## IMPRESSUM

### SPIELZEIT 2018/2019

Mecklenburgisches Staatstheater GmbH  
Alter Garten 2 // 19055 Schwerin

### GENERALINTENDANT UND GESCHÄFTSFÜHRER

Lars Tietje

### REDAKTION

Nele Tippelmann

Redaktionelle Mitarbeit: Antje Daate, Jenny Flügge, Bianca Sue Henne, Sebastian Keller, Tina Koball,  
Tina Landgraf, Dr. Peter Larsen, Katja Mickan, Nina Steinhilber, Anne Ströhler

### INTERNETPRÄSENZ

www.mecklenburgisches-staatstheater.de

### FOTOS

Tina Koball (S. 4 links oben, S. 19 oben, S. 21 unten), Danica Schlosser (S. 22 und 24), Linnea Vogel  
(S. 15 unten, S. 21 oben), Silke Winkler (S. 3, S. 4 links unten, S. 5, S. 14, S. 15 oben, S. 18, S. 19 unten,  
S. 20, S. 21 Mitte, und S. 27)

### DESIGN UND SATZ

LANDSIEDEL | MÜLLER | FLAGMEYER

Werbeagentur, www.l-m-f.de

DRUCK Quedlinburg DRUCK GmbH // Quedlinburg // www.q-druck.de

REDAKTIONSSCHLUSS 09.05.2018

Die Tabellen auf S. 6 ff. und 16 f. erheben keinen Anspruch auf Vollständigkeit. Alle Angaben sind ohne  
Gewähr. Den Spielplan in finden Sie auch in unserem Spielzeitheft oder auf unserer Website. Altersangaben  
sind lediglich Empfehlungen und nicht bindend. Das Theater behält sich vor, Termine und Formate kurzfristig  
zu ändern oder abzusagen, wenn künstlerische oder innerbetriebliche Gründe dies erfordern.



# SHAKESPEARE STATT FACK JU GÖTHE

## DAS JUGENDABO 2018/2019

EIN SOMMERNACHTSTRAUM  
(A Midsummer Night's Dream)

HOFFMANN'S ERZÄHLUNGEN  
(Les Contes d'Hoffmann)

JEKYLL & HYDE

HEXENJAGD  
(The Crucible)

ANDY – SUPERSTAR!

MECK  
LEN  
BURG  
ISCHES  
STAATS  
THEA  
TER

## SCHLOSSFESTSPIELE SCHWERIN 2019



# ANATEVKA

(FIDDLER ON THE ROOF)

Basierend auf den Geschichten von Sholem Aleichem  
1945 israelischer Genetlingung von Arnold For

Buch von  
JOSEPH STEIN

Musik von  
JERRY BOCK

Gesangstexte von  
SHELDON HARNICK

Deutsch von Rolf Metz und Gerhard Hagen

Produziert für die Bühne in New York von Harold Prince

Original-Bühnenproduktion in New York inszeniert und choreografiert von  
Jerome Robbins

**SCHÜLERVORSTELLUNG**

AM 25.06.2019 PREIS: 20 €

**LIVE  
UND  
IN 3-D**